

ООО «Харцызский  
машиностроительный завод»



Код ДКПП 29.13.13

**СТВОЛ ПОЖАРНЫЙ РУЧНОЙ  
СРК-50  
ДСТУ 2112-92 (ГОСТ 9923-93)**

ПАСПОРТ  
СРК-50 ПС

2007

## 1. НАЗНАЧЕНИЕ ИЗДЕЛИЯ

Ствол пожарный ручной СРК-50 предназначен для формирования сплошной или распыленной струи воды, а также для перекрытия потока воды. Стволы изготовлены в климатическом исполнении У... для категории размещения 1 по ГОСТ 15150-69.

## 2. ТЕХНИЧЕСКИЕ ХАРАКТЕРИСТИКИ

Наименование параметров	Значения (номинальные)
1. Рабочее давление МПа (кгс/см <sup>2</sup> )	0,4-0,6 (4-6)
2. Расход воды (при рабочем давлении 0,4 <sup>+0,5</sup> Мпа), л/с не менее	2,7
3. Дальность водяных струй (максимальная по крайним каплям), м, не менее: - сплошной - распыленной	30 12
4. Диаметр выходного отверстия, мм	12 <sup>+0,11</sup>
5. Углы факела распыленной струи, рад, (град), не менее: - минимальный - максимальный	0,44 (25) 1,05 (60)
Масса ствола, кг, не более	1,8

Примечание: дальность струи следует определять при расположении ствола на высоте 1 м с углом наклона к горизонту 0,52 рад. (30°) и при давлении перед стволом 0,4 МПа (4 кгс/см<sup>2</sup>).

## 3. СОСТАВ ИЗДЕЛИЯ И КОМПЛЕКТ ПОСТАВКИ

3.1. К каждой партии стволов, отправляемых в один адрес, прилагается паспорт, объединенный с инструкцией по эксплуатации.

## 4. УСТРОЙСТВО И ПРИНЦИП РАБОТЫ

Ствол пожарный ручной СРК-50 состоит из корпуса, на входе которого имеется головка соединительная муфтовая по ТУ У 29.2-30711025-012-2001, с помощью которой ствол присоединяется к напорному рукаву, имеется устройство для перекрытия потока воды. Ствол снабжен ремнем для переноски.

## 5. УКАЗАНИЯ МЕР БЕЗОПАСНОСТИ

5.1. Запрещается применять стволы вблизи открытых линий электропередач, расположенных в радиусе действия сплошной струи.

5.2. Запрещается надевать плечевой ремень ствола, подсоединенного к рукавной линии, при подъеме и ра-

боте на высоте. К моменту пуска воды ствол должен быть перекрыт и надежно удерживаться работающими.

## 6. ТЕХНИЧЕСКОЕ ОБСЛУЖИВАНИЕ

6.1. Условия хранения стволов исполнений У и ХЛ- по группе 2, исполнений Т- по группе 3, условия транспортирования - по группам 4,6,7,9 по ГОСТ 15150-69. Транспортирование стволов в универсальных контейнерах и автомобильным транспортом осуществляют без упаковки в тару с предохранением их от механических повреждений. При транспортировании стволов с другими изделиями не допускается их перемещение внутри ящика или контейнера.

Перевозка стволов допускается транспортом любого вида. При транспортировании следует соблюдать правила, действующие на транспорте данного вида.

6.2. Консервация выходных цилиндрических отверстий Ø12Н11 и Ø16Н12 (деталей стаканам вкладыша) стволов по варианту защиты В31 ГОСТ 9.014-78, консервационным маслом К-17 ГОСТ 10877-76.

## 7. ПРИЕМКА, КОНСЕРВАЦИЯ И УПАКОВКА

Свидетельство о приемке

Стволы пожарные ручные СРК-50 соответствуют стандарту ДСТУ 2112-92 и признаны годными для эксплуатации. Изделия подвергнуты консервации и упаковке согласно требованиям, предусмотренным настоящим паспортом.

Дата консервации \_\_\_\_\_

Срок консервации - 1 год.

Представитель ОТК

М.П. \_\_\_\_\_  
(личная подпись) (расшифровка подписи)

\_\_\_\_\_  
(год, число, месяц)

## 8. ГАРАНТИЙНЫЕ ОБЯЗАТЕЛЬСТВА

8.1. Предприятие-изготовитель гарантирует соответствие стволов требованиям ДСТУ 2112-92 при соблюдении условий эксплуатации, транспортирования и хранения, изложенных в паспорте.

8.2. Гарантийный срок - 24 месяца со дня ввода стволов в эксплуатацию.

## 9. СВЕДЕНИЯ О РЕКЛАМАЦИЯХ

Номер и дата рекламации	Краткое содержание рекламации	Меры, принятые предприятием-изготовителем

### ДОПОЛНЕНИЕ К ПАСПОРТУ на ствол пожарный ручной СРК-50 ДСТУ 2112-92

Цветные металлы, используемые в изделии			
Наименование изделия	Марка цветного металла или сплава	Кол-во цветного металла или сплава в изделии, кг	Примечание
Ствол пожарный ручной СРК-50	Алюминиевый сплав		
	АК7 (АЛ9В) ГОСТ 2685-75	1357	
	Алюминиевый прокат		
	Лист Д16АМ-2 ГОСТ 21631-76	0,008	
	Цинковый сплав		
	ЦАМ 4-1 ГОСТ 19424-74	0,210	

ПРИМЕЧАНИЕ: в паспорт заносятся металлы, которые можно извлечь при разборке списанного изделия.

## СТВОЛ ПОЖАРНЫЙ РУЧНОЙ СРК-50

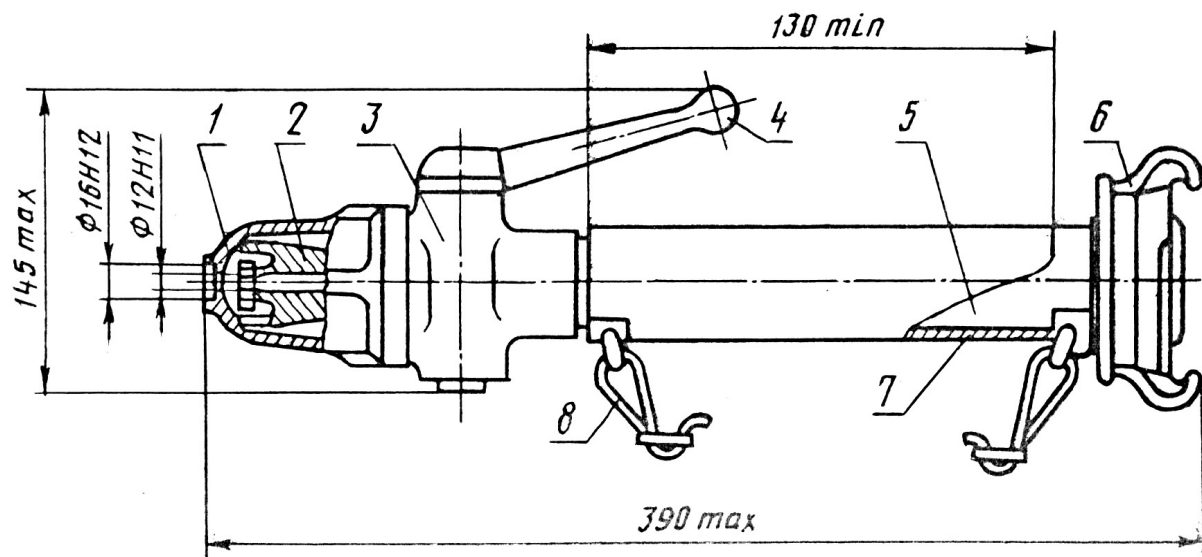


Рис. 1-стакан, 2-вкладыш, 3-перекрывающее устройство, 4-ручка, 5-корпус ствола, 6-соединительная головка ГМН-50, 7-термоизолирующий чехол, 8-ремень.